

TECO NEWS

Assetto 3D
TECO920

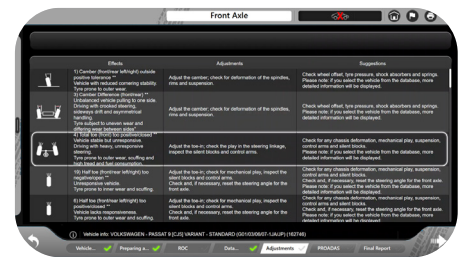
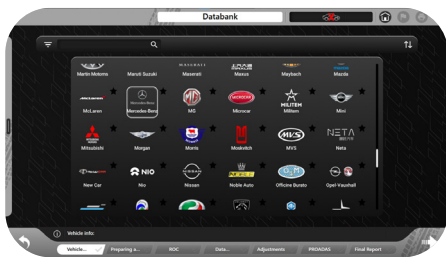


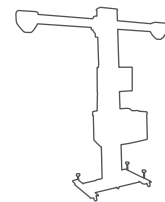
N. 24 30/06/2026

Rinnovo gamma **Teco920**: arriva il nuovo software.
A partire da giugno, il prodotto Teco920 sarà rinnovato con l'introduzione della nuova versione, dotata di un software completamente aggiornato. Questo aggiornamento non è solo estetico: il cuore del cambiamento è proprio il software, progettato per rendere il lavoro in officina ancora più semplice, veloce ed efficace.

Cosa cambia concretamente

- Nuova interfaccia grafica, più moderna e professionale.
- Navigazione più intuitiva, con nuovo menu verticale e icone di accesso rapido.
- Procedure guidate migliorate, pensate anche per operatori meno esperti.
- Maggiore visibilità dei dati durante le operazioni di allineamento.
- Workflow più fluido, grazie alla barra di progressione e alla logica operativa semplificata.





► **Caratteristiche principali**

Restano tutti i punti di forza della piattaforma:

- Precisione di misura elevata (fino a 0,01°);
- Tecnologia a 2 telecamere ad alta risoluzione;
- Ampia banca dati veicoli (oltre 84.000 modelli);
- Compatibilità con sistema PROADAS;
- Affidabilità operativa già consolidata sul campo.

► **Aggiornamento per il parco installato**

Per le macchine già installate equipaggiate con il software precedente, sarà disponibile un kit di trasformazione che consentirà di aggiornare il sistema al nuovo ambiente software. Un modo concreto per portare anche le installazioni esistenti allo stesso livello di prestazioni e usabilità della nuova versione.

► **Perché questo aggiornamento conta davvero**

In officina il tempo è tutto. Un software più chiaro e veloce significa:

- meno passaggi inutili;
- meno errori;
- più produttività.

Per i codici prodotto e l'elenco completo degli accessori disponibili, fare riferimento al catalogo